
인권신장 · 인권문화 확산을 위한 인권경영 추진계획

2018. 11.

인권신장 · 인권문화 확산을 위한 인권경영 추진계획

I. 추진 배경

□ 전 세계적으로 기업의 인권 보호 및 존중에 대한 요구증대

- 기업의 사회적 영향력 확대에 따른 인권경영 이슈에 대한 관심 증가
- UN『기업과 인권 이행지침』, OECD『다국적기업 가이드라인』 제정 등 인권보호에 대한 요구 구체화

□ 정부의 기업과 인권에 관한 사항 강조 및 인권경영 도입권고

- 정부는 '18. 8. 7.『제3차 국가인권정책기본계획('18~'22년)』을 확정하고 인권경영 제도화 및 피해구제에 관한 과제를 정책목표로 선정
- 공공기관 업무수행 과정에서의 국민인권 침해는 국가 인권문제로 직접 연결될 수 있으므로 공공기관의 높은 인권보호 및 존중의무 요구
 - * ('17년) 인권경영 매뉴얼 마련 → ('18.5월) 인권경영 매뉴얼 시범적용(국민연금 등 4개 기관) → ('18.9월) 공공기관 인권경영매뉴얼 적용권고(11.27. 한) → ('18.10월) 설명회 개최

【 인권경영이란 】

기관에 의한 인권침해 발생을 예방하고 인권친화적인 경영활동을 수행하는 것으로서, 기관이 인권정책선언을 하고 인권실천·점검의무를 이행하며, 인권침해 피해자에 대한 구제절차를 제공하는 것을 말함

< 국가인권위원회 '공공기관 인권경영 매뉴얼' >

Ⅱ. 추진 전략

| | |
|------------------------|---|
| 비 전 | 인권신장 · 인권문화 확산을 선도하는 으뜸 공기업 |
| 목 표 | 변화와 혁신으로 인권경영 가치창출 |
| 추진단계 | 단계별 추진내용 |
| 1단계 인권경영 체계구축 | <ul style="list-style-type: none"> ① 인권경영 추진 시스템 구축 ② 인권경영 선언 및 공표 ③ 인권경영 확산 |
| 2단계 인권영향 평가실시 | <ul style="list-style-type: none"> ① 기관운영 인권영향평가 ② 주요사업 인권영향평가 |
| 3단계 인권경영 실행 및 공개 | <ul style="list-style-type: none"> ① 인권경영 실행 ② 인권경영 공개 |
| 4단계 구제절차 제공 | <ul style="list-style-type: none"> ① 구제절차 마련 ② 구제 시행 및 개선 |

Ⅲ. 단계별 추진내용

1단계 인권경영 체계 구축

1

인권경영 추진 시스템 구축

['18.11~12월]

□ 조직 및 인력

- (총괄) 창조경영실
 - 인권경영계획 수립, 실행지침마련, 인권경영위원회 운영
 - 시민, 유관기관, 직원 등 다양한 내·외부 소통 총괄
- (전담) 14명 * 본부장, 기획재정팀장, 인권담당, 인권수행부서 선임 11명
 - 본부장(임원) 총괄로 인권경영에 대한 확고한 의지 반영
 - 수행부서는 대 시민 인권경영 전과 등 인권업무 추진

□ 실행지침 마련

- (제정) 체계적 인권경영 실행을 위한 인권경영 지침제정
 - 2018 공공기관 인권경영 매뉴얼 참조, 공단 실정에 맞게 접목
- (내용) 인권경영 추진을 위한 제반사항 명시
 - 인권경영 실행목적, 인권경영 체계, 인권경영위원회 구성 등

□ 인권경영위원회 구성

- (구성) 5명 이내 * 위원장(본부장), 창조경영실장, 외부위원 등
- (역할) 인권경영 정책 전반에 대한 의사결정
 - 인권경영선언, 인권영향평가, 인권실태조사, 피해자 구제 등
 - * 인권경영실행지침 상에 구성, 기능, 역할 등 명시

□ 인권교육

- (목적) 전 직원 인권경영 가치 내재화 및 공유
 - 인권경영 필요성, 방향, 사례 등 설명 및 공감대 형성
 - 인권경영에 대한 전사적 관심도 증대
 - * 국가인권위원회 사이버 인권교육 등 활용 및 팀빌딩, 집합교육 등 시행

□ 인권현황 기초조사

- (실태조사) 직원, 협력사 등 인권침해 및 차별사항 등 조사
- (벤치마킹) 정책현장 방문을 통한 실무적 조언 수렴
- (정보수집) 국가인권위원회 가이드라인, 입법동향, 전문가 자문 등

□ 인권경영 선언문 작성

- ① (초안작성) 기초조사를 바탕으로 경영환경에 적합한 초안 마련
 - * 2018 공공기관 인권경영 매뉴얼 참조 병행
- ② (의견수렴) 그룹웨어, 홈페이지 등에 공개하여 내·외부 의견수렴
 - 다양한 이해관계자가 알 수 있도록 충분한 기간 동안 게재
 - * 시민자문위원회, 시민모니터요원 등 의견수렴 병행
- ③ (선언문 작성) 초안에 대한 이해관계자 의견검토 및 반영
 - 내용보완 후 최종 선언문 작성 * 인권경영위원회 검토
- ④ (이사회 상정) 선언문 이사회 상정 및 의견수렴
 - 최고 의사결정 기구인 이사회 의결을 통해 추진근거 및 실행력 확보

□ 인권경영 선언문 공표

- (선언식) 공단 창립기념일 등 적절한 시기를 선택하여 개최
 - 이사장, 노동조합위원장 등 인권경영 실천주체 등 참여
 - * 보도자료 배포 및 취재협조 요청 등 기사화 추진
- (공개) 공표한 인권경영선언문은 공단 홈페이지 '인권경영' 란에 게재
 - 인권경영에 대한 의지 외부확산 및 대외적 표출

□ 내부 확산

- (배포) 인권경영선언문 인쇄물 제작 및 내부직원 대상 배부
 - 개인별 책상 등 부착, 공단 업무수첩 등 등재로 인권감수성 내재화
- (공유) 인권경영 확산을 위한 ‘인권마당’ 게시판 개설
 - 인권경영선언문 및 자료 업로드, 댓글을 통한 토론의 장 마련
- (제안) 공단 인권경영 추진방안 특별 제안제도 운영
 - 우수제안 적극반영 및 포상으로 자발적 참여를 위한 동기부여
- (포상) 인권경영 장려를 위한 수행 모범직원 포상
 - 표창 및 포상, 교육(연수), 인센티브(예산성과금) 제공 등

□ 외부 확산

- (배포) 인권경영선언문 인쇄물 제작 및 협력사 등 외부 이해관계자 대상 배부
 - 인권수행 부서별 전담직원 인권경영선언문 전파
- (공개) 공단 홈페이지 ‘인권경영’ 란에 게재 * 선언문 및 선언식 영상

【 인권영화 상영 】

- (목 적) 시민들의 인권감수성 신장 및 인권문화 확산
- (대 상) 공원방문 시민
- (상 영) 공원 대형 전광판 * 계절 등 감안 적의시행
- (상영작) 국가인권위원회 기획·제작영화 위주
 - 여섯 개의 시선, 날아라 펭귄, 4등, 시선사이 등

□ 개 요

- (목적) 실제적·잠재적 인권리스크 사전파악 및 평가를 통한 지속발전 도모
- (대상) 공단 경영활동 전반
 - * 고용상 비차별, 결사 및 단체교섭 자유보장, 강제노동 금지, 시민 인권보호 등
- (원칙) 공정성, 객관성, 투명성, 정보접근성 등 준수

□ 인권영향평가 체크리스트 마련

- (방법) 국가인권위원회 제시 가이드라인 및 체크리스트 지표 기반
 - 공단 실정에 맞는 인권영향평가 체크리스트 작성

□ 인권영향평가 시행

- ① (자료수집) 체크리스트 세부평가지표에 대한 충분한 증빙 준비
 - 창조경영실은 각부서 자료취합 및 검토
- ② (자료제출) 창조경영실 → 인권경영위원회
- ③ (인권영향평가) 인권경영위원회는 체크리스트를 활용하여 취합자료 평가
 - 필요시 이해관계자 및 변호사, 회계사 등 전문가 의견 수렴
- ④ (보고서제출) 인권경영위원회 → 창조경영실
 - 평가결과, 실제적·잠재적 인권리스크 방지조치 등 포함
 - * 창조경영실은 평가결과 이사장보고

□ 평가결과 공개

- (공개) 공단 홈페이지 '인권경영' 란에 게재 * 보도자료 배포 및 기사화추진

□ 대상사업 선정

- (선정) 주력사업 중 시민 및 이해관계자의 인권에 영향을 주는 사업
 - 경영활동 전반이 포함되는 사업 위주 선정
 - * 수행부서 협의 등 면밀 검토를 통해 대상사업 도출

□ 인권영향평가 지표 및 체크리스트 마련

- (방향) 다양한 주체의 참여를 통해 신뢰성과 공정성, 객관성 확보
 - 사업부서, 인권경영위원회, 외부전문가 등
- (작성) 인권리스크를 함축적으로 나타내는 문장으로 표현
 - 중의적으로 해석되지 않도록 쉽고 간결한 문장사용
- (확정) 초안 작성 후 내·외부 의견수렴을 통해 확정

□ 인권영향평가 시행

- ① (자료수집) 체크리스트 세부평가지표에 대한 충분한 증빙 준비
 - 창조경영실은 각부서 자료취합 및 검토
- ② (자료제출) 창조경영실 → 인권경영위원회
- ③ (인권영향평가) 인권경영위원회는 체크리스트를 활용하여 취합자료 평가
 - 필요시 이해관계자 및 변호사, 회계사 등 전문가 의견 수렴
- ④ (보고서제출) 인권경영위원회 → 창조경영실
 - 평가결과, 실제적·잠재적 인권리스크 방지조치 등 포함
 - * 창조경영실은 평가결과 이사장보고

□ 평가결과 공개

- (공개) 공단 홈페이지 '인권경영' 란에 게재 * 보도자료 배포

□ 추진방향

- 인권영향평가 결과, 공단 경영 및 사업전반 반영
 - 인권현황 파악, 인권침해 방지 및 완화조치 등 마련
- 인권보호의무, 인권존중 책임감 부여 및 실현
 - 인권취약분야 파악 및 개선을 통한 인권경영추진

□ 주요내용

- (인권평가분석) 인권영향평가에 따른 인권리스크 분석 및 방지책 마련
 - 인권리스크 심각성이 높은 사업 파악 및 우선순위 부여
- (인권경영실행) 사업부서에 방지조치 및 실행방법 전달
 - 수행일정, 성과평가 방법, 평가지표 등 논의 및 시행

【 인권연구회 구성 】

- (목적) 인권감수성 내재화 및 전파
- (명칭) 가칭 스포원 인권연구회 ‘공감’
- (대상) 전 직원
- (운영) 동호회 형식으로 자유롭게 운영
- (내용) 인권영화 감상, 인권서적 토론, 관계법령 및 사례연구 등
 - 주목할 만한 사항은 인권경영에 적극반영

□ 최종보고서 작성

- (내용) 인권경영 추진과정 전반에 대한 보고서 작성
 - 인권경영체계, 인권영향평가, 사업실행, 개선사항 등 포함

□ 보고서 공개

- (목적) 인권경영에 대한 투명성 제고 및 책임감 신장
 - 인권경영 추진노력 및 성과홍보
- (대상) 일반시민, 이해관계자 등
- (공개) 공단 홈페이지 '인권경영' 란에 게재
 - 그룹웨어 '인권마당' 게시판 동시게재

□ 소통 간담회 개최

- (목적) 공단 인권경영 활동 전반에 대한 설명
 - 인권경영 관련 논의 및 의견수렴 등 병행
- (대상) 유관기관 이해관계자 등
 - 시민자문위원회, 시민모니터요원 간담회 별도시행

□ 구제절차 검토

- 공단 고충처리절차 등 관련제도 참조 * 효용성 등 평가 및 반영
- 국가인권위원회 진정사항 중 인권경영과 연관성이 높은 사례 연구
- 구제절차 기 마련 유사기관 벤치마킹 등

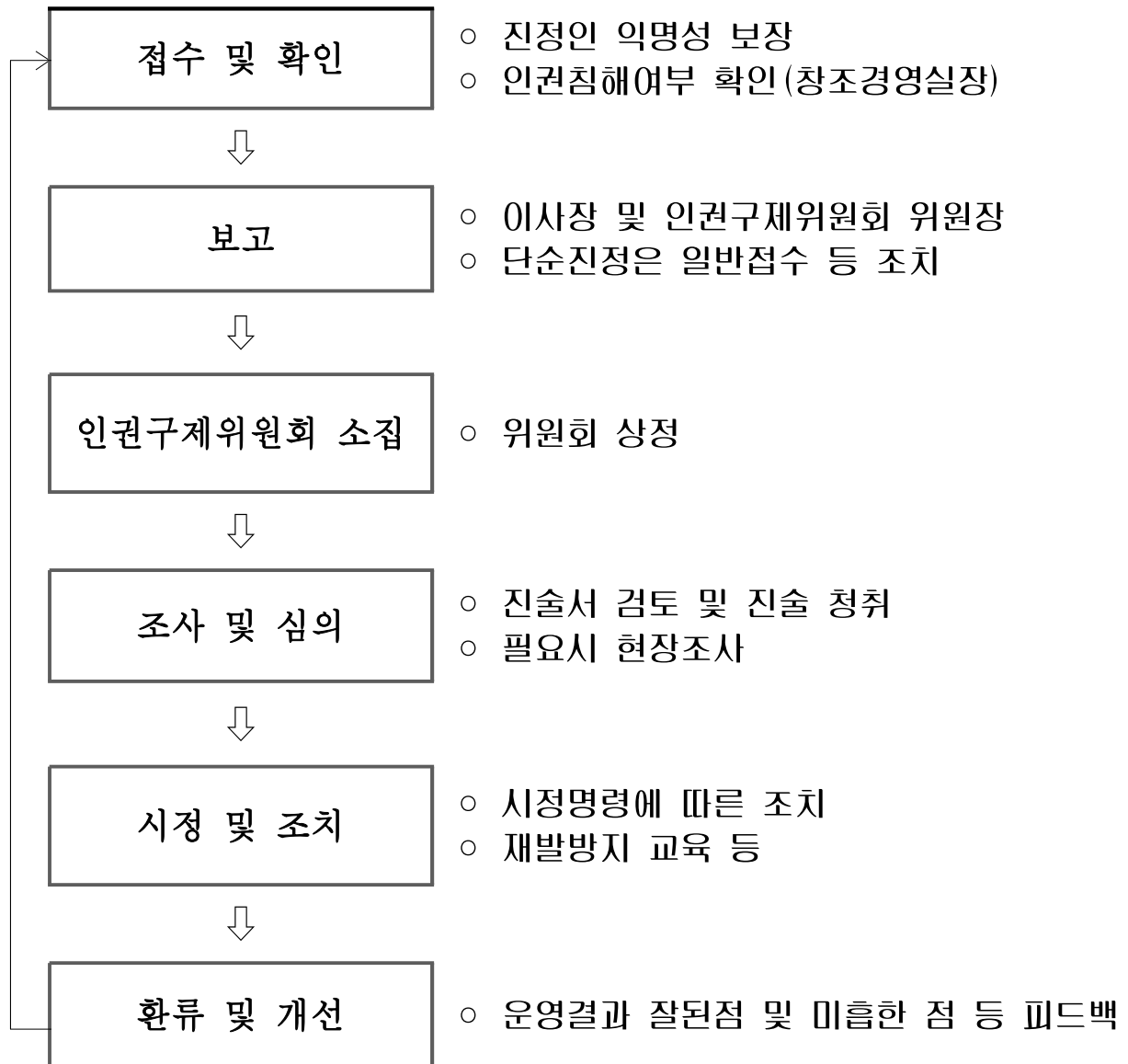
□ 구제절차 마련

- (지침제정) 인권경영지침 내 구제절차 등 명시
 - 인권침해행위 신고 및 조치에 관한 사항 제도화
- (구제기구) 인권구제위원회(인권경영위원회)
 - 업무수행에 대한 독립성 보장 및 책임감 부여
- (접수창구) 인권구제접수 및 상담창구 설치 * 사무동 내
 - 내부직원, 협력사, 시민, 고객 등 대상 상시접수

□ 구제절차 홍보

- (오프라인) 구제절차를 쉽게 이용할 수 있도록 안내문 배포
 - 진정한 신원 및 사생활 보호관련 사항 등 명시
- (온라인) 공단 홈페이지 '인권경영' 란에 게재

□ 구제절차



□ 구제절차 개선

- (평가) 구제절차 효용성 등 운영현황 평가 * 직원대상 설문시행
 - 실제 사용경험 여부, 과정과 결과에 대한 만족도, 개선점 등
- (개선) 평가결과 분석 및 환류 * 최종 개선안 마련 및 '인권경영'란 게재

IV. 추진일정

| 부 문 | 추진일정 | | | | | | | | | | | | | |
|---------------------------|------|-----|------|----|----|----|----|----|----|----|----|-----|-----|-----|
| | '18년 | | '19년 | | | | | | | | | | | |
| | 11월 | 12월 | 1월 | 2월 | 3월 | 4월 | 5월 | 6월 | 7월 | 8월 | 9월 | 10월 | 11월 | 12월 |
| 【1단계】 인권경영 체계구축 | | | | | | | | | | | | | | |
| 1. 인권경영 추진 시스템 구축 | ■ | ■ | | | | | | | | | | | | |
| 2. 인권경영 선언 및 공표 | | ■ | ■ | ■ | ■ | ■ | ■ | ■ | ■ | ■ | ■ | ■ | ■ | ■ |
| 3. 인권경영 확산 | | | ■ | ■ | ■ | ■ | ■ | ■ | ■ | ■ | ■ | ■ | ■ | ■ |
| 【2단계】 인권영향 평가 실시 | | | | | | | | | | | | | | |
| 1. 기관운영 인권영향평가 | | | | | ■ | ■ | | | | | | | | |
| 2. 주요사업 인권영향평가 | | | | | ■ | ■ | | | | | | | | |
| 【3단계】 인권경영 실행 및 공개 | | | | | | | | | | | | | | |
| 1. 인권경영 실행 | | | | | | | ■ | ■ | ■ | ■ | ■ | ■ | ■ | ■ |
| 2. 인권경영 공개 | | | | | | | | | | | | | | ■ |
| 【4단계】 구제절차 제공 | | | | | | | | | | | | | | |
| 1. 구제절차 마련 | | | | | | | ■ | ■ | ■ | ■ | ■ | ■ | ■ | ■ |
| 2. 구제시행 및 개선 | | | | | | | ■ | ■ | ■ | ■ | ■ | ■ | ■ | ■ |